



CLASSICA

CLASSICA

CD, DVD, HI-FI & CONCERTS : TOUTE L'ACTUALITÉ CLASSIQUE & JAZZ



LA MUSIQUE RACONTÉE PAR LEONARD BERNSTEIN

Son portrait
par Tom Wolfe
Les héritiers
Ses meilleurs CD

PORTFOLIO
Klimt, peintre
mélomane

FESTIVALS 2018
Notre sélection

N°203 - Juin 2018

ET AUSSI : La chronique d'Éric-Emmanuel Schmitt • Jean-Claude Malgoire par Olivier Bellamy • Les confessions de Maria João Pires • Écoute comparée : The Fairy Queen de Purcell





PORTFOLIO | GUSTAV KLIMT



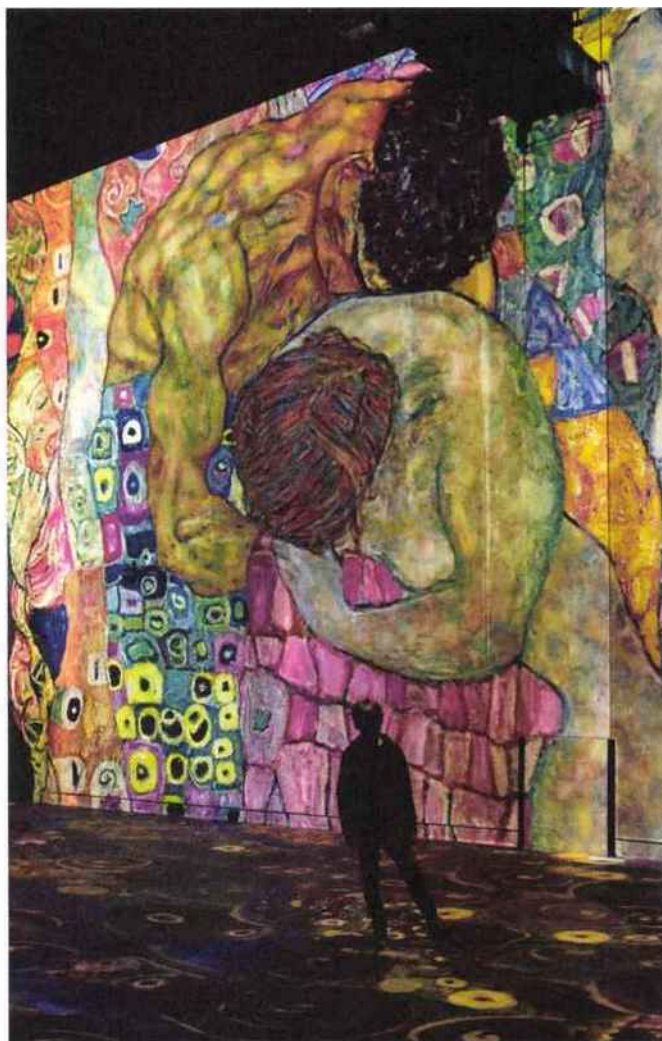
CULTURES/AGES / E. SPILLER

Son & lumière VARIATIONS SUR UN THÈME XXL

À Paris, les toiles, dématérialisées, de la figure de proue de la Sécession viennoise et de deux de ses successeurs valent en musique sur d'immenses surfaces de projection. Couleurs et notes y chantent en (dé)mesure. Féerique.



CULTURESACES / E. SPILLER



CULTURESACES / E. SPILLER



AKG-IMAGES / ERICH LESSING

Ci-dessus
à gauche:
Sept saints (détail),
1904-1907,
de Koloman Moser,
vitrail, église
Saint-Léopold
am Steinhof, Vienne.
Judith I, 1901,
de Gustav Klimt.

Ci-contre:
La Mort et la Vie
(détail), 1911-1915,
de Gustav Klimt.

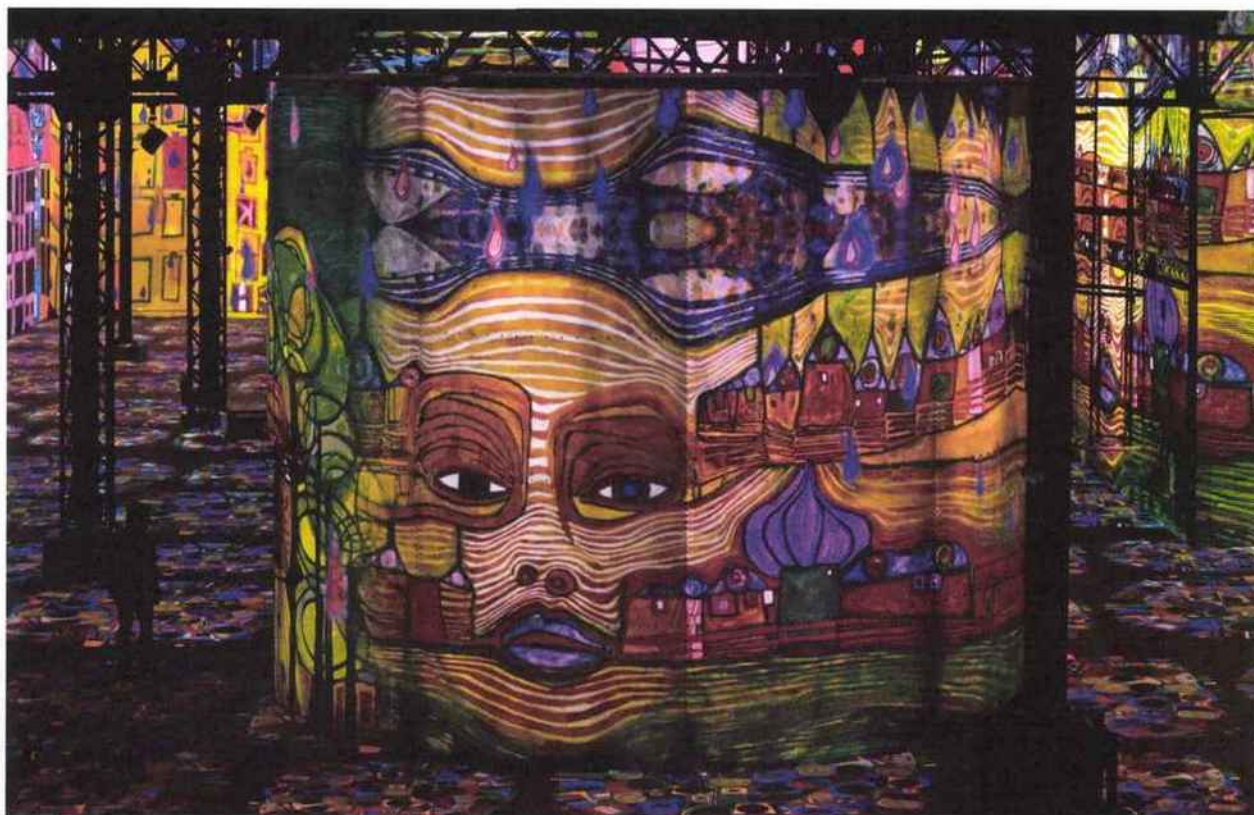
Ci-dessous:
Serpents aquatiques II
(*Les Amies*),
1904-1907, de Gustav
Klimt.



AKG-IMAGES / ERICH LESSING



CULTURESACES / E. SPILLER

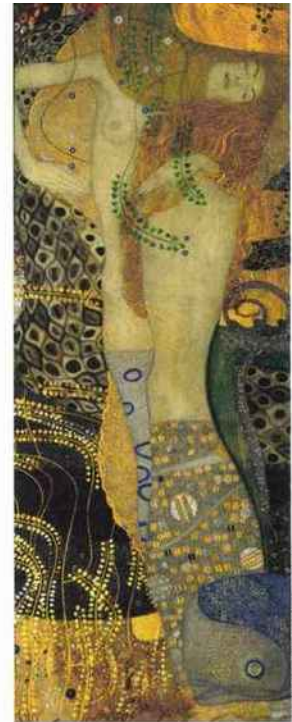


CULTURESACES / E. SPILLER

De haut en bas: *Portrait de Ria Munk III* (détail), 1917, de Gustav Klimt.
Irinaland sur les Balkans (détail), 1969, de Friedensreich Hundertwasser.



AKG-IMAGES / ERICH LESSING



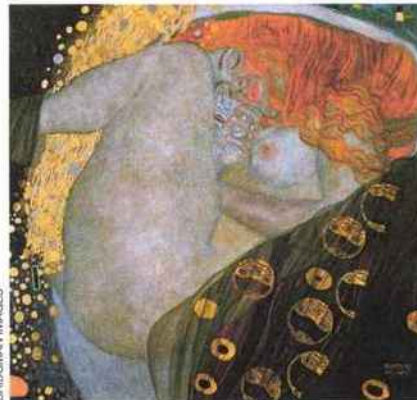
AKG LONDON / ERICH LESSING

Ci-contre: *Quatre arbres*, 1917, d'Egon Schiele.
Ci-dessus: *Serpents aquatiques I*, 1904-1907, de Gustav Klimt.

Ci-dessous, de gauche à droite: *Portrait de Paris von Gütersloh*, 1918, d'Egon Schiele. *Danaë*, 1907-1908, et *La Vierge*, 1912-1913, de Gustav Klimt.



BRIDGMAN IMAGES



BRIDGMAN IMAGES



AKG-IMAGES / ERICH LESSING



Expo

Wagner, Mahler, Puccini, Chopin, Lehár, Glass... une sélection de leurs pièces rythment la danse des tableaux projetés du sol au plafond, pour un ballet multisensoriel.
« Gustav Klimt » à L'Atelier des Lumières, 38, rue Saint-Maur, Paris 11^e. Jusqu'au 11 novembre. www.atelier-lumieres.com